

Logiciel Calisto



Acquisition & traitement de données

Pour l'analyse thermique et la calorimétrie

À propos de Calisto

Le logiciel CALISTO comprend deux parties indépendantes : **CALISTO ACQUISITION dédié au contrôle et à l'acquisition des données** des instruments de calorimétrie et d'analyse thermique de Setaram, et **CALISTO PROCESSING pour le traitement des données** de calorimétrie et d'analyse thermique indépendamment du type d'instrument.

Il est conçu spécifiquement pour les applications d'analyse thermique (DSC, TGA, STA, TMA) et de calorimétrie et est reconnu comme le plus puissant du marché.



CALISTO EN BREF

UN CALCUL DE LIGNE DE BASE PERFORMANT

CALISTO propose les technologies les plus récentes en matière de calcul de ligne de base, pour une intégration précise des signaux et donc une caractérisation exacte des événements thermiques.

PRÉSENTATION DES DONNÉES

CALISTO dispose d'outils pour rendre vos représentations graphiques de données plus captivantes : superposition de courbes, dégradés, insertion de logos, etc.

LICENCES 365

Abonnement vous permettant de profiter des atouts de CALISTO, sur une durée déterminée. Un moyen économique de s'assurer que vous disposez toujours de la dernière version. Disponible en option avec un abonnement multi-licences.

EXPORT DIRECT DES GRAPHIQUES SUR MS WORD

Les graphiques sont automatiquement redimensionnés pour une résolution optimale lors de leur exportation et de leur impression.

DES CALCULS DE CP EN QUELQUES CLICS

Un algorithme détermine automatiquement le CP d'un échantillon à partir des signaux mesurée.

INTEGRITÉ DES DONNÉES

CALISTO assure la sécurité des données de mesure à l'aide d'un gestionnaire des utilisateurs et des accès.

Logiciel d'acquisition de Calisto

CALISTO Acquisition combine facilité d'utilisation, intuitivité de fonctionnement et finesse de contrôle de vos instruments.

CE QU'IL VOUS PERMET DE FAIRE

1. Programmer les procédures d'acquisition

(toutes conditions et paramètres expérimentaux)

2. Contrôler un ou plusieurs systèmes SETARAM

via un PC

3. Sauvegarder les signaux des expériences

et suivre leur progression en temps réel

4. Modifier les conditions expérimentales

au cours d'une expérience

5. Déclencher l'acquisition d'autres équipements

(spectromètres de masse, FTIR...)

CE QUE VOUS AIMEREZ

Le logiciel d'acquisition CALISTO est également disponible pour la nouvelle gamme de produits SETLINE.



Logiciel de traitement de Calisto

La page d'accueil de CALISTO est une interface graphique performante, conçue de manière ergonomique et offrant un accès rapide à toutes les fonctions nécessaires.

En un simple clic, vous pouvez afficher une courbe ou l'autre. Seuls les traitements spécifiques au signal sélectionné apparaissent, permettant un accès rapide, facile et une présentation simplifiée.

CE QU'IL VOUS PERMET DE FAIRE

1. Importer des fichiers sauvegardés

dans Calisto Acquisition

2. Importer des fichiers de signaux provenant d'autres équipements

(spectromètres de masse, FTIR...)

3. Traiter les signaux enregistrés

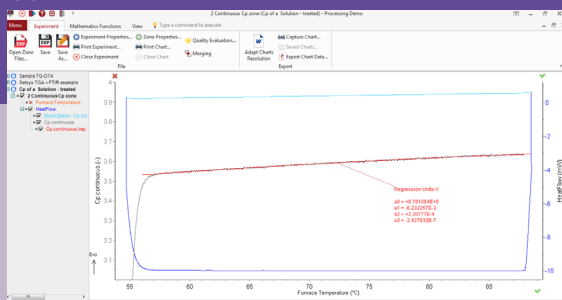
4. Importer des fichiers ASCII de température, de temps et de signal

CE QUE VOUS AIMEREZ

Le logiciel de traitement de CALISTO permet à l'utilisateur de générer automatiquement des blancs par extrapolation.

Évaluation de la capacité thermique en mode continu ou étagé

Le logiciel de traitement CALISTO inclut désormais une base de valeurs de CP pour des matériaux de référence typiques, qui peut être étoffée à l'aide de données entrées par l'utilisateur.



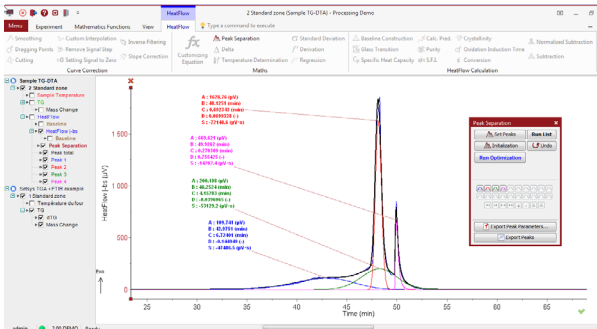
CALISTO propose deux algorithmes de calcul de CP pour la détermination de la capacité calorifique.

Ces méthodes ont été optimisées pour être aussi automatisées que possible, de sorte que l'interprétation des données peut être effectuée en quelques clics, même par les opérateurs les moins expérimentés.

FONCTION UN

Déconvolution / Séparation des pics

CALISTO propose une procédure unique de séparation des pics qui permet d'interpréter les effets qui se chevauchent comme des événements thermiques individuels.

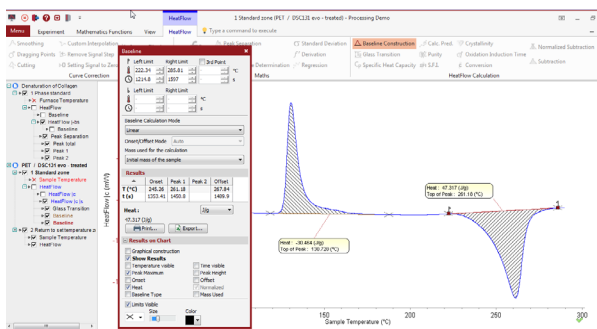


FONCTION TROIS

Lignes de base

La sélection d'une ligne de base d'intégration adéquate est une des étapes essentielles du traitement des données d'analyse thermique. CALISTO est une référence dans ce domaine, avec un grand choix parmi des options standards et plus précises.

- Paramètres des lignes de base : ils peuvent être sélectionnés automatiquement ou optimisés visuellement à l'aide de la fonction zoom.
- Soustraction de la ligne de base : les effets liées à des lignes de base courbées peuvent être soustraits, et les signaux correspondant peuvent ainsi être aplanis.

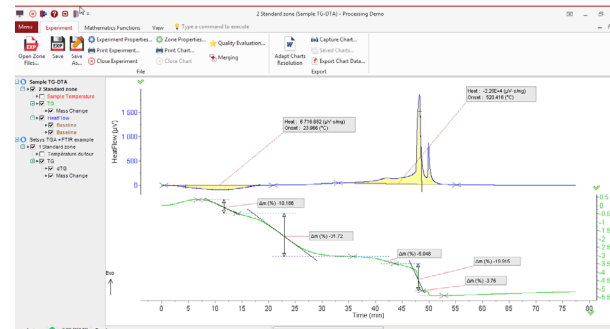


FONCTION DEUX

Présentation des données

CALISTO apporte à l'opérateur la capacité de présenter ses données avec un maximum d'impact, grâce aux caractéristiques suivantes :

- Superposition : plusieurs courbes peuvent être affichées sur le même axe ou un axe différent.
- Étiquettes de données : marquez chaque courbe ou mettez en évidence une zone spécifique à l'aide d'étiquettes et de textes personnalisés.
- Les courbes traitées peuvent être sauvegardées. Un même ensemble de données peut être enregistré avec différentes présentations. Les données brutes ne sont jamais perdues.
- Couleurs : CALISTO permet d'appliquer des couleurs, dégradés, transparences ou même des motifs.

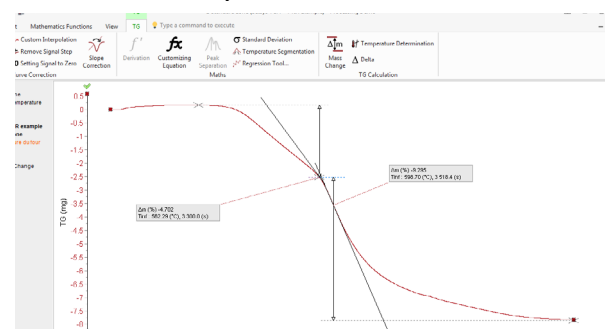


FONCTION QUATRE

Export de données

CALISTO offre l'outil d'exportation de données le plus simple et le plus polyvalent :

- pour les graphiques (png, gif, bmp, jpg, emf...)
- pour les données brutes et traitées (xls, ascii, html, xml...).



Spécifications



CALISTO est un logiciel propriétaire de KEP Technologies développé en partenariat avec AKTS.
En option : Logiciel AKTS-Thermokinetics pour l'étude complète des cinétiques de réaction ou de décomposition.

Fonctions mathématiques

- Détermination de la capacité thermique
- Séparation des pics
- Filtrage inverse
- Transition vitreuse
- Analyse de régression – ajustement des données
- Équation personnalisée
- Construction avancée de la ligne de base
- Taux de matière grasse solide
- Avancement de réaction
- Soustraction de la ligne de base
- Soustraction normée
- Fonction intégrale
- TMA (point alpha, alpha vrai, point alpha moyen)
- Correction de la température
- Variation de masse
- Tare
- Dérivée (avec différents types de filtres)
- Lissage (gaussien et Savitzky & Golay)
- Découpage de la courbe en sections ou segments
- Correction de la pente
- Logarithme naturel
- Déplacement de points
- Suppression de pics, etc.

Configuration recommandée pour CALISTO Processing

Microsoft Windows XP ou supérieur, Intel Pentium 4 CPU 3.00 Ghz 1.00 Gb de RAM

Configuration minimum pour CALISTO Acquisition et Processing

- Minimum : Intel Pentium 2 CPU 1.00 GHz ; 1 Go de RAM ; écran 1024 x 768
- Recommandée : Intel Pentium 4 CPU 3,00 GHz + 4,00 Gb RAM
- Système d'exploitation : toute version de MS Windows depuis XP, à l'exception des versions 10 Pro et Enterprise, pour lesquelles Calisto 2.0 ou une version plus récente est nécessaire.





Suisse – France – Chine – Etats Unis – Inde – Hong Kong

Vos contacts sur : www.setaramsolutions.com ou setaram@kep-technologies.com

